



# SMART PAYMENTS FOR VENDING

CATALOGUE





## NOUS AVONS L'EXPERTISE POUR GUIDER VOS CHOIX ET VOUS ORIENTER VERS DE NOUVEAUX OBJECTIFS, EN VOUS OFFRANT DES SOLUTIONS INTELLIGENTES ET PRATIQUES INSPIRÉES, PAR VOS DÉFIS QUOTIDIENS.

Nous ne nous laissons jamais d'être à l'écoute de nos clients: connaître leurs habitudes, leurs envies et leurs incertitudes nous permet de développer des solutions toujours plus performantes et proches des besoins du Vending d'aujourd'hui et de demain. Depuis plus de 40 ans, nous expérimentons et travaillons chaque jour pour accompagner les gestionnaires avec une gamme de solutions complète et en constante évolution, avec une attention particulière aux systèmes numériques et au paiement mobile.

Chaque instant, du développement au service client, est caractérisé par une approche Lean. Toutes les activités à forte valeur ajoutée telles que la conception, la production, les tests et l'assistance avant et après-vente sont gérées en interne, tandis que près de 80% de la valeur des composants est achetée à des fournisseurs italiens. L'étroite collaboration entre le département R&D et le service client permet un échange direct de compétences et d'expériences, alimentant un cycle continu d'innovation produit et service.

Des normes élevées de qualité, de rapidité, de flexibilité et des prix compétitifs font de notre entreprise un exemple vertueux du Made in Italy, reconnu par les clients du monde entier.

### UN POINT DE RÉFÉRENCE

Nous fournissons des conseils sur mesure pour choisir les solutions et les configurations les plus adaptées à l'activité et aux objectifs de chaque client.

Nous offrons un service d'assistance technique rapide et personnalisé, pour établir des relations durables avec nos clients et représenter un point de référence pour toute éventualité.

### INNOVATION NON-STOP

Nous accueillons toujours de nouvelles idées et suggestions sur la manière d'améliorer notre offre.

Nous recherchons continuellement de nouvelles opportunités pour offrir aux clients l'opportunité d'innover et de se différencier dans un secteur de plus en plus compétitif.

### CERTIFICATIONS DE QUALITÉ ET DE CONFORMITÉ



Dichiarazione di Conformità RoHS



Certificazione di qualità CSQ



Certificazione di qualità IQNET

# INDEX

<b>SOLUTIONS NUMÉRIQUES</b>	<b>5</b>
OPTO	6
Vendotek	7
<b>MASTER</b>	<b>9</b>
Caiman Lite EXE	10
Caiman EXE	11
Four	12
Eagle2	13
Four Premium	14
Eagle Premium	15
Giody	16
Rechargeur de Clé	17
<b>PÉRIPHÉRIQUES</b>	<b>19</b>
OPTO	20
Vendotek	21
Caiman Lite MDB	22
Caiman MDB-MDB	23
Four MDB-only	24
Eagle Smart	25
CV2406	26
FOX MDB	26
CV3516 et CV3516 MDB	26
Apex 7000	27
<b>SOFTWARE</b>	<b>28</b>
PayTools	28
PayCloud	29
PC Configurator / PC Programmer	30
Audit Control / Audit View	31
<b>CLÉS</b>	<b>32</b>
Clés Pit	32
Clés/Cartes Mifare®	33
<b>ACCESSOIRES</b>	<b>34</b>
Tableau comparatif Monnayeurs	38
Tableau comparatif Systèmes Cashless	39

La forte poussée vers le numérique entraîne de grands changements dans le monde des paiements. Les espèces comme mode de paiement dans le Vending conservent toujours une position prédominante, mais les gestionnaires qui limitent le choix aux pièces risquent d'apparaître de plus en plus rigides, démodés et, à terme, ils perdent des ventes.

Les coûts associés à la gestion de la monnaie, ainsi que le risque de garder la pièce à l'intérieur des distributeurs automatiques, ne font que renforcer le besoin d'alternatives plus appropriées.

Paytec, présent depuis des décennies dans le secteur du Vending, expérimente depuis quelques temps de nouvelles façons de payer et communiquer devant le distributeur automatique.

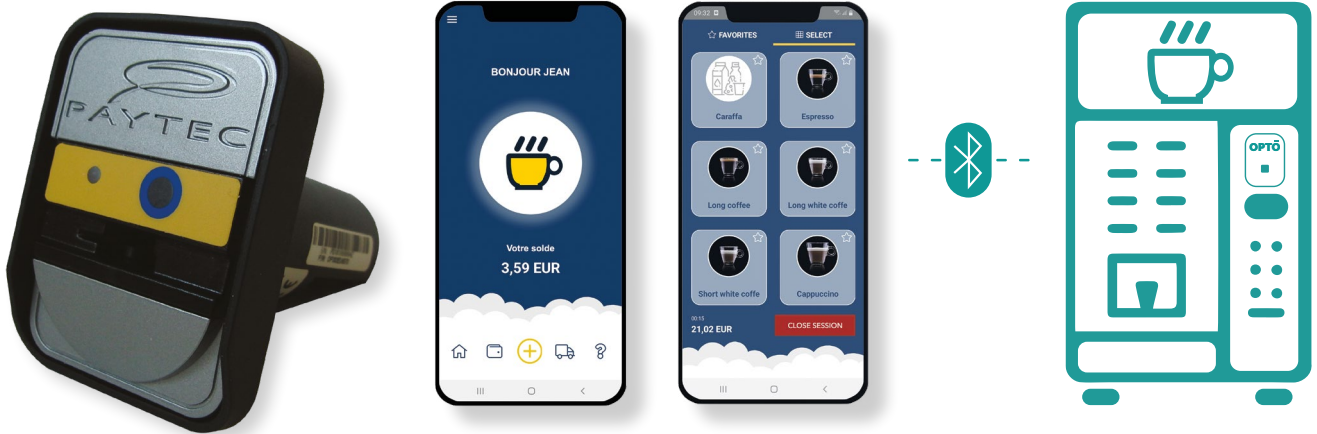
**En plus de supprimer progressivement le cash, les nouvelles technologies de paiement digital permettent de développer de nouveaux services pour les clients afin d'augmenter les ventes et la fidélisation.**

Paytec accompagne ses clients dans leurs choix technologiques pour les aider à identifier des solutions toujours plus adaptées à leurs caractéristiques et objectifs.

# SOLUTIONS NUMÉRIQUES

# OPTO

## LA SOLUTION DIGITALE POUR LE VENDING SANS CONTACT ET SANS MONNAIE



Dans des contextes privés ou semi-publics avec des utilisateurs récurrents qui jusqu'à présent utilisaient principalement la clé traditionnelle, ou dans des endroits où l'utilisation du lecteur de clé est problématique - en raison des coûts de gestion du lecteur de clé où à cause de la haute fréquence de rotation du personnel - OPTO s'avère être un outil très utile pour augmenter les ventes.

Les jeunes utilisateurs sensibles aux nouvelles technologies seront naturellement séduits par cette solution innovante, mais la flexibilité du système permet même au consommateur le moins audacieux de gagner confiance et d'être convaincu par le confort et la sécurité offerts par OPTO.



- achats impulsifs : une seule APP pour tous les distributeurs automatiques équipés d'un lecteur OPTO également en lieux distincts, quelle que soit la société de gestion
- porte-monnaie électronique rechargeable avec carte de crédit ou espèces
- lecteur de clé PIT intégré : solution « 2 en 1 » pour ne rater aucune vente
- connexion via une technologie brevetée basée sur la lumière de l'écran du téléphone portable, respectant

Les normes de sécurité les plus élevées et sans recourir aux codes NFC ou QR. Sur les distributeurs automatiques convenablement activés, OPTO vous permet également de sélectionner le produit directement sur l'écran du téléphone et de mémoriser vos favoris : il vous suffit de cliquer sur votre téléphone pour acheter.



- tableau des ingrédients et des valeurs nutritionnelles pour faciliter le choix de produits et d'allergènes plus sains
- canal de communication direct vers les clients, pour les informer des nouveautés et des promotions et pour stimuler

Le lecteur ne nécessite pas de connectivité et la configuration se fait en quelques étapes sur le portail dédié, où le gestionnaire pourra consulter une grande variété d'informations en temps réel, y compris les notifications de vente et de recharge, pour garder sous contrôle le stock et l'argent déposé dans le distributeur automatique.

**Bien plus qu'un simple système de paiement, OPTO représente une solution complète qui permet de tirer le meilleur parti du distributeur automatique. POUR EN SAVOIR PLUS : PAGE 20.**

+ D'INFOS

[www.optopayment.com](http://www.optopayment.com)  
o scansionando il QR



# VENDOTEK

LE LECTEUR DE CARTE  
IMMÉDIATEMENT PRÊT À L'EMPLOI



Dans **les lieux publics ou semi-publics avec clientèle occasionnelle et fort trafic** - aéroports, gares, magasins automatiques, mais aussi piscines, hôpitaux, universités, etc. - **ce qui compte, c'est la rapidité et la praticité**. Le geste d'approcher la carte de crédit ou un autre appareil mobile (téléphone, montre, ...) pour payer est désormais largement répandu aussi dans le Vending.

Le lecteur de carte VENDOTEK est un terminal de vente robuste et facile à installer qui offre la possibilité de consommer dans tous ces endroits où les utilisateurs n'ont pas toujours de liquidité disponible.

Le lecteur de carte **VENDOTEK fonctionne en mode "sans contact" en acceptant les principales cartes bancaires telles que Visa, MasterCard ou Maestro**, ainsi que de nombreuses **solutions mobiles comme ApplePay, GooglePay ou SamsungPay**.

La solution proposée par Paytec vous permet de commencer à gagner immédiatement. Le terminal est fourni avec une carte SIM intégrée et avec un contrat bancaire standard, immédiatement opérationnel. L'installation ne nécessite que quelques minutes (un câble et quatre vis). En cas de mauvaise connectivité, Vendotek peut également être connecté au **réseau Ethernet**.

Dans les emplacements centraux des grands lieux privés ou semi-publics, Vendotek peut être connecté à une unité principale Caiman pour permettre **le chargement d'un crédit directement sur une clé traditionnelle**. Non seulement cette possibilité augmente les opportunités de vente, mais stimule la transition vers les paiements sans numéraire et réduit considérablement l'impact des frais bancaires.

Le **portail de gestion** vous permet de garder sous contrôle toutes les transactions effectuées sur le terminal, en intégrant si nécessaires avec les systèmes informatiques de l'entreprise. **EN SAVOIR PLUS PAGE 21.**





Afin d'en faciliter la lecture et la compréhension, cette édition du catalogue Paytec est divisée en systèmes de paiement qui agissent en tant que « maîtres » et ceux qui fonctionnent plutôt en tant que périphériques.

**Les systèmes maîtres sont le véritable « cerveau » de chaque distributeur automatique : ils contrôlent la vente et le fonctionnement des périphériques, y compris le distributeur lui-même.** C'est du maître que sont extraites les données comptables, c'est sur le maître que sont programmés les prix et les configurations, et c'est toujours le maître qui interagit avec d'autres systèmes, comme les éventuels systèmes de télémétrie.

**Le choix du type de master et du modèle spécifique représente donc une activité cruciale, car il détermine en grande partie la manière de travailler du gestionnaire et les possibilités qui s'offrent à lui.** Les maîtres Paytec se distinguent par leur capacité de contrôler une grande variété de périphériques, offrant toujours une visibilité complète et fiable des données de vente et des diagnostics. La programmation est simple et rapide grâce aux nombreux outils et accessoires disponibles.

Les maîtres Paytec sont compatibles avec les périphériques d'autres fabricants et avec les principaux logiciels de gestion ou systèmes de télémétrie.

# MASTER

-  Protocoles
-  Audit
-  Configurations
-  Diagnostiques
-  Mise à jour

# CAIMAN LITE EXE

PIT / Mifare®



PIT




Mifare®


Un système maître compact, idéal pour ceux qui souhaitent introduire un système sans numéraire accompagné d'un simple valideur, éliminant ainsi le besoin d'un monnayeur.


Le système Caiman Lite EXE peut fonctionner en mode Price Holding jusqu'à 100 prix, ou peut déléguer la gestion des prix au distributeur automatique. Il est possible de connecter un accepteur de pièces en mode impulsion. Les données d'audit sont disponibles dans des formats standard et étendus et peuvent être collectées à l'aide d'une variété d'outils et de technologies, y compris IrDA via un module externe en option. Le système peut également être configuré via PC, avec des terminaux Paytec, avec la Carte/Clé de Données ou avec PayTools.

  
LECTEUR CAIMAN LITE EXE  
POUR CLÉS PIT ou CLÉS/  
CARTES Mifare®

  
Exécutif

  
EVA-DTS standard et formats étendus. Collectable via IrDA (module externe optionnel), avec BT6002, avec Clé/Carte de données, PayTools/PayCloud, PC

  
Avec l'App PayTools via BT6002 ou câble USB, via P6000, Clé/Carte de Données

  
État du système visible via des messages LED sur le lecteur des clés

  
SIB

## FONCTIONNALITÉS PRINCIPALES DU CASHLESS

- 100 prix/remises, 4 niveaux de réduction spéciaux (10 prix), groupes d'utilisateurs, bandes de temps, ventes gratuites, crédits gratuits, fonction fidélité, liste noire, pré-paiement clé, conversion de code clé
- Auto-programmation des clés
  - Mode recyclage



**CAIMAN CPU EXE  
+ LECTEUR CLÉ  
(PIT ou Mifare)**



EXE au D.A., MDB Maître aux périphériques (niveau 1 et niveau 3)



EVA-DTS standard et formats étendus. Collectable via IrDA (intégré sur lecteur), avec BT6002, avec Clé/Carte de données



Avec l'App PayTools via BT6002 ou câble USB, via P6000, logiciel Configurator sur PC, Clé/Carte de Données



État du système visible par les voyants du lecteur ou par l'afficheur en option



SIB

**FONCTIONNALITÉS  
PRINCIPALES DU CASHLESS**

- Mode Price Holding, gestion d'autres périphériques MDB, double cashless MDB
- 100 prix/réductions, liste 10/100 prix pour le cashless MDB 1 et 2
- Mode « Sélection d'abord » disponible pour la carte de crédit
- Recharge de clé Paytec depuis lecteur de carte bancaire, recharge entre cashless MDB
- Gestion notifications de vente cash/cashless
- Gestion notifications du monnayeur MDB
- Auto-programmation des clés
- Mode recyclage
- 4 niveaux de réduction spéciaux (10 prix), groupes d'utilisateurs, tranches de temps, ventes gratuites, crédits gratuits, bonus à la recharge, bonus de calendrier, menu bonus, fonction fidélité, Liste Noire, prépaiement clé, conversion des codes de clé

# CAIMAN EXE

PIT / Mifare®



PIT



Mifare®

Une architecture polyvalente et de nombreuses fonctions de gestion intelligentes pour augmenter le potentiel du distributeur et fidéliser la clientèle.

Caiman EXE a été développé pour fonctionner avec le distributeur automatique en mode exécutif. Le système peut fonctionner dans le mode Price Holding jusqu'à 100 prix, ou peut déléguer la gestion des prix au distributeur automatique.

**Le système comprend une unité de lecture qui gère les clés PIT traditionnelles ou les clés/cartes Mifare® et peut gérer simultanément deux autres MDB cashless** (lecteur de carte bancaire, application de paiement) **ainsi que d'autres périphériques cash** comme un lecteur de billets en mode impulsif, un monnayeur MDB ou un monnayeur 24V.

En plus de la gestion de crédit classique présente sur les clés, le système permet une extrême flexibilité dans la fixation des prix et des remises.

Dûment configuré, **Caiman EXE peut charger un crédit sur les clés à partir d'un lecteur de cartes bancaires**, réduisant ainsi les commissions et éliminant complètement la monnaie du cycle.

La configuration et la collecte des données d'audit peuvent être effectuées à l'aide d'une grande variété d'outils et de technologies, y compris l'application PayTools. L'audit comprend également toutes les informations du monnayeur MDB, y compris les quantités de pièces dans les tubes individuels.

# FOUR



L'équilibre idéal entre performance et économicité, tout en assurant toujours la polyvalence et la flexibilité dans le temps.

Les monnayeurs rendeurs FOUR offrent au gestionnaire une solution complète, idéale pour les installations où moins variété de monnaie est requise. Le produit, robuste et fiable, permet une optimisation considérable des coûts, des investissements et de l'argent en circulation. directement un lecteur de billets ou d'autres périphériques MDB, comme des systèmes cashless, un lecteur de carte de crédit ou des applications de paiement. **L'afficheur standard** sur le monnayeur facilite les tâches de diagnostic.



Mifare®



PIT

Dans la version PLUS, le monnayeur FOUR gère un lecteur cashless Caiman, permettant une lecture/écriture rapide et sécurisée des clés Paytec (PIT ou Mifare®). Une solution intégrée qui permet au gestionnaire de proposer différents modes de paiement de manière complète et efficace.



MONNAYEUR  
4 TUBES FOUR



Executive, MDB Master, MDB Slave



Format standard EVA-DTS et formats étendus, lisible via IrDA (module optionnel), BT6002, PayTools/ PayCloud, PC



Avec l'App PayTools via BT6002 ou câble USB, via P6000, logiciel Configurator sur PC



Avec l'App PayTools via BT6002 ou câble USB, via P6000 (seulement capteurs), logiciel Configurator sur PC



SIB

## FONCTIONNALITÉS PRINCIPALES MONNAYEUR

- Prêt à contrôler une unité cashless Paytec et un double MDB cashless
- 100 prix/réductions, liste 10/100 prix pour cashless MDB 1
- Mode « Sélection d'abord » disponible pour la carte de crédit
- Gestion notifications de vente cash/cashless
- Afficheur intégré pour le diagnostic et la configuration
  - 30 canaux de pièces



## MONNAYEUR 6 TUBES EAGLE2



Executive, MDB Master, MDB Slave



Format EVA-DTS standard et audit étendu, lisible via PayTools/PayCloud, via BT6002, depuis le port IrDA intégré via palmtop, ou directement avec PC via port série



Avec l'App PayTools via BT6002 ou câble USB, via P6000, logiciel Configurator sur PC, Clé/Carte de Données



Avec l'App PayTools via BT6002 ou câble USB, via P6000 (seulement capteurs), logiciel Configurator sur PC



SIB

### FONCTIONNALITÉS PRINCIPALES MONNAYEUR

- Prêt à contrôler une unité cashless Paytec et un double MDB cashless
- 100 prix/réductions, liste 10/100 prix pour le cashless MDB 1 et 2
- Mode « Sélection d'abord » disponible pour la carte de crédit
- Gestion notifications de vente cash/cashless
- Cassette amovible, capteur détectant lorsque la cassette a été retirée, verrou avec clé de la cassette (option)
- Affichage rétroéclairé pour le diagnostic et la configuration
- 30 canaux de pièces

Dans la version PLUS, le monnayeur EAGLE2 gère un lecteur cashless Caiman, permettant une lecture/écriture rapide et sécurisée des clés Paytec (PIT ou Mifare®). Une solution intégrée qui permet au gestionnaire de proposer différents modes de paiement de manière complète et efficace.

# EAGLE2



Une véritable plateforme technologique sur laquelle intégrer une large gamme de systèmes de paiement.

Le monnayeur EAGLE2 s'appuie sur l'expérience consolidée de Paytec en termes de reconnaissance des pièces de développée sur la technologie inductive pour assurer une **totale efficacité dans les conditions les plus difficiles**. Il offre une large gamme de configurations de pièces de monnaie pour garantir une **flexibilité maximale dans la gestion du rendu monnaie**. La gestion des tubes est contrôlée par des algorithmes qui optimisent les rendus monnaies de façon continue afin d'étendre la disponibilité des ventes. La cassette et les tubes peuvent être facilement remplacés. EAGLE2 peut être complété avec d'autres appareils MDB pour offrir tous les types de paiements en espèces et sans espèces. L'**afficheur standard** sur le monnayeur facilite les tâches de configuration et diagnostic. Un verrou à clé en option pour la boîte à tubes permet un niveau de sécurité plus élevé, soutenu dans tous les cas par des capteurs pour détecter l'ouverture de la boîte, même quand le monnayeur est éteint.



Mifare®



PIT

# FOUR PREMIUM

PIT / Mifare®



Une solution intégrée à faible coût pour s'adapter progressivement aux demandes du marché de manière toujours efficace.

FOUR Premium simplifie le travail du gestionnaire par une approche efficace et polyvalente.

**Le système est contrôlé et géré par l'unité Caiman** qui, en plus de gérer directement la partie cashless à travers le lecteur Caiman, contrôle également le monnayeur FOUR-MDB-only. De cette manière, les **données d'audit et de configuration sont stockées et disponibles dans le Caiman et non pas dans le monnayeur.**

L'unité Caiman peut également contrôler d'autres périphériques MDB (par exemple un lecteur de billets, un lecteur de carte de crédit ou des apps de paiement) afin d'obtenir un système de paiement encore plus complet. Le lecteur Caiman permet de **lire/écrire les clés Paytec (PIT ou Mifare®) en toute sécurité et rapidement.**

Le nouveau système Paytec FOUR Premium est une solution intégrée et économique permettant aux gestionnaires de répondre progressivement et efficacement aux besoins du marché.



CAIMAN (EXE ou MDB-MDB)  
+ LECTEUR CLÉ (PIT ou Mifare®)  
+ MONNAYEUR 4-TUBES FOUR  
MDB-ONLY + CABLE MDB



Executive, MDB Master, MDB Slave



EVA-DTS standard et formats étendus. Collectable via IrDA (intégré sur lecteur), BT6002, Carte de Données, PayTools, BT6002, PC



Avec l'App PayTools via BT6002 ou câble USB, via P6000, logiciel Configurator sur PC, Clé/Carte de Données



(pour le monnayeur) Avec l'App PayTools via BT6002 ou câble USB, via P6000 (uniquement capteurs), logiciel Configurator sur PC



SIB

## FONCTIONNALITÉS PRINCIPALES MONNAYEUR

- Afficheur intégré pour le diagnostic et la configuration
- 30 canaux de pièces

## FONCTIONNALITÉS PRINCIPALES DU CASHLESS

- Mode Price Holding, gestion d'autres périphériques MDB, double cashless MDB
- 100 prix/réductions, liste 10/100 prix pour le cashless MDB 1 et 2
- Mode « Sélection d'abord » disponible pour la carte de crédit
- Recharge de clé Paytec depuis lecteur de carte bancaire, recharge entre cashless MDB
  - Gestion notifications de vente cash/cashless
- Gestion notifications du monnayeur MDB
  - Auto-programmation des clés
  - Mode recyclage
  - 4 niveaux de réduction spéciaux (10 prix), groupes d'utilisateurs, tranches de temps, ventes gratuites, crédits gratuits, bonus à la recharge, bonus de calendrier, menu bonus, fonction fidélité, Liste Noire, prépaiement clé, conversion des codes de clé



CAIMAN (EXE ou MDB-MDB) +  
LECTEUR CLÉ (PIT ou Mifare®) +  
MONNAYEUR 6-TUBES EAGLE  
SMART + CÂBLE MDB



Executive, MDB Master, MDB Slave



EVA-DTS standard et formats  
étendus. Collectable via IrDA  
(intégré sur lecteur), avec BT6002,  
avec Clé/Carte de données,  
PayTools/PayCloud, PC



Avec l'App PayTools via BT6002 ou câble  
USB, via P6000, logiciel Configurator sur  
PC, Clé/Carte de Données



(pour le monnayeur) Avec l'App  
PayTools via BT6002 ou câble USB, via  
P6000 (uniquement capteurs), logiciel  
Configurator sur PC



SIB

## FONCTIONNALITÉS PRINCIPALES MONNAYEUR

- Cassette amovible, capteur détectant  
lorsque la cassette a été retirée,  
verrou avec clé de la cassette (option)
- Gestion de notifications sur le protocole  
MDB
- 30 canaux de pièces

## FONCTIONNALITÉS PRINCIPALES DU CASHLESS

- Mode Price Holding, gestion d'autres  
périphériques MDB, double cashless MDB
- 100 prix/réductions, liste 10/100 prix pour  
le cashless MDB 1 et 2
- Mode « Sélection d'abord » disponible pour  
la carte de crédit
- Recharge de clé Paytec depuis lecteur de  
carte bancaire, recharge entre cashless  
MDB
- Gestion notifications de vente cash/cashless
- Gestion notifications du monnayeur MDB
- Auto-programmation des clés
- Mode recyclage
- 4 niveaux de réduction spéciaux (10  
prix), groupes d'utilisateurs, tranches de  
temps, ventes gratuites, crédits gratuits,  
bonus à la recharge, bonus de calendrier,  
menu bonus, fonction fidélité, Liste Noire,  
prépaiement clé, conversion des codes de  
clé

# EAGLE PREMIUM

PIT / Mifare®



Une solution intégrée mais facilement  
extensible pour répondre intelligemment  
aux besoins croissants du marché.

Le système est contrôlé et géré par l'unité Caiman qui, en plus de gérer directement la partie cashless à travers le lecteur Caiman, contrôle également le nouveau monnayeur EAGLE Smart.

De cette manière, les **données d'audit et de configuration sont stockées et disponibles dans le Caiman et non pas dans le monnayeur.**

**L'unité Caiman peut également contrôler d'autres périphériques MDB** (par exemple un lecteur de billets, un lecteur de carte de crédit ou des apps de paiement) afin d'obtenir un système de paiement encore plus complet.

Le monnayeur EAGLE Smart s'appuie sur une technologie consolidée de reconnaissance et de sélection des pièces et sur une capacité accrue d'optimiser le rendu monnaie. La cassette amovible rend le monnayeur extrêmement polyvalent en termes de configurations de tubes.

Le lecteur Caiman, par contre, permet de **lire/écrire les clés Paytec (PIT ou Mifare®) en toute sécurité et rapidement.**



Deux systèmes de paiement Cash & Cashless intégrés dans une seule unité de la taille d'un validateur.


Grâce à ce système intégré avec une seule plaque frontale standard, vous évitez d'avoir à faire un trou supplémentaire et à câbler deux systèmes de paiement.


**GIODY peut ainsi être utilisé comme un accepteur, comme un système cashless avec la technologie PIT, ou comme un chargeur de clé.**


En plus d'être conçu pour fonctionner avec les protocoles EXE et MDB, GIODY offre la possibilité de connecter un lecteur de billets en mode parallèle.


GIODY est le système idéal pour les distributeurs automatiques compacts (tabletops ou OCS), où les options de paiement Cash & Cashless doivent être mises à la disposition des utilisateurs.

  
ACCEPTEUR DE PIÈCES  
GIODY AVEC LECTEUR INTÉGRÉ  
POUR LES CLES PIT

  
Executive, MDB Slave

  
EVA-DTS standard et formats étendus. Collectable via IrDA (port intégré), avec BT6002, avec Clé de données, PayTools/PayCloud, PC

  
Avec l'App PayTools via BT6002 ou câble USB, via P6000, logiciel Configurator sur PC, Clé de Données

  
Avec l'App PayTools via BT6002 ou câble USB, via P6000 (seulement capteurs), logiciel Configurator sur PC

  
SIB

## FONCTIONNALITÉS PRINCIPALES

- 100 prix/réductions, 4 niveaux d'escompte spéciaux (10 prix)
- Groupes d'utilisateurs, tranches de temps, ventes gratuites, crédits gratuits, bonus à la recharge, bonus de calendrier, menu bonus, fonction fidélité, Liste Noire, prépaiement clé, conversion des codes clé
- Possibilité de connecter un lecteur de billet en mode impulsif
  - Auto-programmation des clés
    - Mode recyclage
    - 30 canaux de pièces





STATION DE RECHARGE  
POUR CLÉS PIT et CLÉS/CARTES  
Mifare®



Format standard EVA-DTS et formats étendus, lisible via IrDA ou avec clé/carte de données



SIB

### FONCTIONNALITÉS PRINCIPALES

- Structure antivol en acier inoxydable, anti-vandalisme
- Serrure antivol avec barres de sécurité
- Système d'insertion de pièces anti-pêche
- Accepteur de billets APEX d'une capacité maximale de 200 billets
- Accepteur de monnaie
- Ecran rétroéclairé à 6 chiffres
- Dimensions (HxLxP): 600x450x225 mm
- Poids: 36 kg

\* Lecteur de cartes de crédit  
Vendotek

# RECHARGEUR DE CLÉ



Une station de recharge idéale pour tous les endroits où la gestion de la monnaie est problématique ou coûteuse.

La Station de Recharge Paytec offre la possibilité de **charger le crédit sur les clés Paytec avec des pièces de monnaie, des billets de banque et cartes de crédit, concentrant l'argent liquide dans des espaces bien protégés** contre le vandalisme et les tentatives de vol grâce à la structure anti-vandalisme, et facilitant la collecte des espèces.

La station de recharge développée par Paytec est disponible pour les clés avec technologie PIT ainsi que pour les clés et supports avec technologie Mifare®.

Les données d'audit peuvent être récupérées avec des ordinateurs de poche IrDA ou avec la clé de données, et sont disponibles dans les versions EVA-DTS standard et étendues. Le chargeur de clé Paytec doit être installé au mur.



Les fonctions d'un système maître peuvent être facilement étendues en ajoutant des unités périphériques telles que des validateurs de pièces, des lecteurs de billets, des monnayeurs, des lecteurs de cartes, des applications, etc. La variété est remarquable et s'accroît régulièrement au fur et à mesure que de nouvelles solutions sont ajoutées. Le contrôle de l'ensemble est toujours géré par les systèmes maîtres, qui centralisent les informations et les mettent à disposition du gestionnaire.

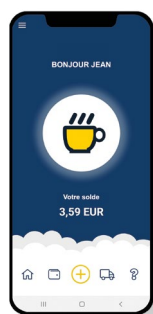
Paytec propose une large gamme de périphériques qui couvre les instruments de paiement les plus utilisés dans le Vending, tels que les pièces, les billets, les clés/cartes, les cartes bancaires, les smartphones. Connectés en MDB, **les périphériques Paytec sont compatibles avec tous les masters disponibles sur le marché et se distinguent par leur simplicité, leur praticité et leur économicité.**

## PÉRIPHÉRIQUES

-  Protocoles
-  Audit
-  Configurations
-  Diagnostiques
-  Mise à jour

# OPTO

## À LA VITESSE DE LA LUMIÈRE



**OPTO** est une solution de paiement numérique sans contact, sécurisée et universelle.


La connexion avec le distributeur s'établit automatiquement sans recourir à des codes NFC ou QR, mais grâce à une **technologie brevetée** basée sur la lumière de l'écran du téléphone, garantissant les normes de sécurité les plus élevées.


La solution est composée de trois éléments:


- Le premier est le **lecteur OPTO**, un périphérique très compact qui utilise le protocole MDB, avec un capteur optique et un module Bluetooth permettant la connexion avec le smartphone de l'utilisateur. Le lecteur OPTO n'a besoin d'aucun modem ou carte SIM, ce qui réduit les coûts et simplifie l'installation du système. Le lecteur OPTO-PIT intègre également un lecteur à clé traditionnelle qui est entièrement séparé de la solution numérique.
- La **APP OPTO** est disponible gratuitement pour Android, IOS et Huawei OS et permet de travailler avec tous les distributeurs automatiques équipés avec un lecteur OPTO indépendamment des sociétés de gestion et des frontières nationales. Les recharges peuvent être effectuées avec des cartes de crédit, des espèces et d'autres plateformes de paiement avancés. Sur les distributeurs automatiques correctement activés, **OPTO peut aussi reproduire fidèlement le clavier de sélection de la machine sur l'écran du téléphone de l'utilisateur**. En un seul clic, le consommateur peut sélectionner le produit et payer directement depuis son téléphone. L'expérience de vente devient ainsi encore plus immédiate, simple et efficace.
- Le **portail OPTO** (serveur ou back-end), contenant toutes les données et informations critiques, est hébergé dans des centres de données sécurisés et certifiés. Le serveur gère les flux des paiements avec un partenaire bancaire externe émettant de la monnaie électronique, qui est autorisé à opérer dans toute l'Union Européenne. Le gestionnaire peut accéder au portail OPTO pour avoir une visibilité complète des encaissées et gérer les virements de l'argent du compte de Monnaie électronique vers son propre compte bancaire.

  
LECTEUR OPTO-PIT

  
MDB Esclave

  
Données de ventes et encaissé disponibles sur le portail de OPTO

  
Avec l'App PayTools via BT6002 ou câble USB, via P6000

  
État du système visible via des messages LED sur le lecteur

  
SIB ou App PayTools

### FONCTIONNALITÉS PRINCIPALES DU CASHLESS

- 100 prix/réductions, 4 niveaux de remise spéciaux, ventes gratuites, crédits gratuits, conversion des codes de clé
- auto-programmation de la clé PIT

+ INFO  
[www.optopayment.com](http://www.optopayment.com)  
ou scannez le code QR



## CAIMAN OPTO

La combinaison du lecteur OPTO et l'unité CAIMAN offre un large éventail d'avantages en termes de polyvalence et d'efficacité des options de paiement. Alors que le lecteur OPTO permet d'effectuer des paiements avec un seul appareil (un smartphone ou une « clé » traditionnelle), l'unité CAIMAN agit comme une unité « maître » qui peut être connecté en MDB à de simples périphériques « cash » comme des monnayeurs ou des validateurs de billets.

**Avec CAIMAN OPTO, non seulement toutes les fonctions de la famille CAIMAN EXE sont préservées, mais elles s'ajoutent aux avantages et au potentiel de la nouvelle plateforme OPTO. Un choix flexible pour mieux faire face aux tendances futures en matière de paiement.**



## VENDOTEK TERMINAL DE PAIEMENT SANS CONTACT T2134 (EMVCO ET Mifare®)

Comprend un modem 4G et une carte SIM. Connexion LAN disponible.



MDB slave



Format EVA-DTS standard, lisible via les ports DEX/DDCMP/MDB ou à distance (via la 4G)



À distance via le portail opérateur

### FONCTIONNALITÉS PRINCIPALES DU CASHLESS

- Accepte les principales cartes bancaires sans contact des réseaux VISA et MasterCard
- Accepte et complète les paiements en EUR, GBP, CHF, DKR, SKR, PLN, CZK et HUF
- Virement hebdomadaire/mensuel sur le compte bancaire du gestionnaire
- Possibilité d'afficher des images personnalisées (logo) téléchargées

# VENDOTEK

## LECTEUR DE CARTES



Le lecteur de cartes VENDOTEK est un terminal POS, spécialement conçu pour le secteur de la distribution et immédiatement opérationnel.

Sa conception robuste et compacte permet son utilisation dans des environnements difficiles, même en plein air.

Le lecteur de cartes VENDOTEK fonctionne en mode sans contact en acceptant la plupart des cartes de crédit et de débit comme Visa, MasterCard, Maestro PayPass, ainsi que plusieurs solutions mobiles comme ApplePay, GooglePay ou SamsungPay.

Le terminal est fourni avec une carte SIM intégrée et avec un contrat bancaire standard, ce qui le rend immédiatement opérationnel. En cas de mauvaise connectivité, Vendotek peut également être connecté au **réseau Ethernet**.

Facile à installer (un câble et quatre vis), le lecteur prend en charge les niveaux MDB1 ("crédit d'abord") et MDB3 ("première sélection"), fonctionne sans discernement comme cashless #1 ou #2 et permet la récupération des données d'audit via câble et sous forme télématique.

En combinaison avec une centrale CAIMAN, Vendotek peut également être utilisé pour **charger un crédit directement sur une clé traditionnelle**, réduisant considérablement l'impact des commissions bancaires.

L'afficheur intégré permet une interaction immédiate avec l'utilisateur, ainsi que des contenus personnalisés à travers des images à programmer et télécharger.

Le portail opérateur permet de surveiller toutes les transactions qui ont lieu à travers le terminal et peuvent être intégrées dans les systèmes ERP de l'entreprise.

# CAIMAN LITE MDB

PIT / Mifare®



PIT



MIFARE®

Toutes les caractéristiques d'un système cashless moderne réunies dans une seule unité compacte.

Le lecteur Caiman Lite MDB se connecte directement aux distributeurs automatiques ou à tout monnayeur en tant que périphérique MDB.

Facile à installer et à programmer, la gamme Caiman Lite est idéale pour les gestionnaires qui souhaitent introduire un système cashless sur les monnayeurs rendeurs ou sur les distributeurs automatiques exclusivement cashless.

Au-delà de la gestion classique du crédit sur les clés, diverses fonctionnalités disponibles sur le système Caiman comprennent la gestion des prix et des remises, la définition de tranches horaires spécifiques, ventes gratuites, crédits gratuits, le développement de systèmes de fidélisation et la gestion des clés perdues afin d'éviter une mauvaise utilisation.

Caiman Lite MDB est disponible dans une version pour la lecture/écriture des **clés Paytec PIT** et dans une version adaptée à la lecture/écriture des **supports Mifare®**.



LECTEUR CAIMAN LITE  
POUR CLÉS PIT ou CLÉS/  
CARTES Mifare®



MDB Esclave



EVA-DTS standard et formats étendus. Collectable via IrDA (module externe optionnel), avec BT6002, avec Clé/Carte de données, PayTools/PayCloud, PC



Avec l'App PayTools via BT6002 ou câble USB, via P6000, logiciel Configurator sur PC, Clé/Carte de Données



État du système visible via des messages LED sur le lecteur des clés



SIB

## FONCTIONNALITÉS PRINCIPALES DU CASHLESS

- 100 prix/remises, 4 niveaux de réduction spéciaux (10 prix), groupes d'utilisateurs, bandes de temps, ventes gratuites, crédits gratuits, fonction fidélité, liste noire, pré-paiement clé, conversion de code clé
- Auto-programmation des clés
  - Mode recyclage



## CAIMAN CPU MDB + LECTEUR CLÉ (PIT ou Mifare®)



MDB Esclave au distributeur;  
MDB Maître aux périphériques



EVA-DTS standard et formats  
étendus. Collectable via IrDA  
(intégré sur lecteur), avec BT6002,  
avec Clé/Carte de données,  
PayTools/PayCloud, PC



Avec l'App PayTools via BT6002 ou câble  
USB, via P6000, logiciel Configurator sur  
PC, Clé/Carte de Données



État du système visible par les voyants  
du lecteur ou par l'afficheur en option



SIB

### FONCTIONNALITÉS PRINCIPALES

- Gestion d'autres périphériques MDB, y compris double cashless MDB
- Auto-programmation des clés
- 100 prix/remises, liste 10/100 prix pour cashless MDB 1, 4 niveaux de réduction spéciaux (10 prix), groupes d'utilisateurs, bandes de temps, ventes gratuites, crédits gratuits, fonction fidélité, liste noire, pré-paiement clé, conversion des codes clé
- Mode recyclage

# CAIMAN MDB-MDB

PIT / Mifare®



Toutes les fonctionnalités cashless, contrôle des périphériques et centralisation de leurs données, élargissant les possibilités de paiement des distributeurs MDB.

Caiman MDB-MDB a été développé pour fonctionner avec le distributeur automatique en mode MDB. Le système offre non seulement **toutes les fonctions cashless**, mais permet également de connecter et de **gérer de nombreux périphériques en MDB**, tels que des monnayeurs, des lecteurs de billets, un validateur à 24V ou d'autres systèmes cashless. Il permet également la récupération des données d'audit en se comportant comme une unité maître.

Au-delà de la gestion classique du crédit sur les clés, diverses fonctionnalités disponibles sur le système Caiman comprennent la gestion des prix et des remises, la définition de tranches horaires spécifiques, ventes gratuites, crédits gratuits, le développement de systèmes de fidélisation et la gestion des clés perdues afin d'éviter une mauvaise utilisation.

L'installation d'un système cashless **Caiman** élargit le potentiel du distributeur, en améliorant ses capacités marketing et promotionnelles, qui sont essentielles pour **augmenter les ventes et fidéliser le client**.

# FOUR MDB-ONLY



Une solution fiable et pratique, idéale pour les endroits où moins de variété de rendu monnaie est nécessaire.

L'utilisation de la périphérique FOUR MDB-only permet une optimisation pertinente en termes de coûts, d'investissements et de fonds de roulement.

Les données d'audit sont normalement gérées par le maître, mais si nécessaire elles peuvent être collectées localement avec divers outils.

Le rendeur FOUR MDB seul est un périphérique idéal pour ceux qui ne veulent pas rendre la monnaie à leurs clients, mais restent attentifs aux implications économiques. FOUR MDB-only est le monnayeur rendeur avec le meilleur rapport prix/performance du marché.

  
MONNAYEUR  
4 TUBES  
FOUR MDB-ONLY



MDB Esclave



Format standard EVA-DTS et formats étendus, lisible via IrDA (module optionnel), BT6002, PayTools/PayCloud, PC



Avec l'App PayTools via BT6002 ou câble USB, via P6000, logiciel Configurator sur PC



Avec l'App PayTools via BT6002 ou câble USB, via P6000 (seulement capteurs), logiciel Configurator sur PC



SIB

## FONCTIONNALITÉS PRINCIPALES MONNAYEUR FOUR

- Prêt à contrôler une unité cashless Paytec et un double MDB cashless
- 100 prix/réductions, liste 10/100 prix pour cashless MDB 1
- Mode « Sélection d'abord » disponible pour la carte de crédit
- Gestion notifications de vente cash/cashless
- Afficheur intégré pour le diagnostic et la configuration
  - 30 canaux de pièces

## FONCTIONNALITÉS PRINCIPALES MONNAYEUR FOUR MDB-ONLY

- Afficheur intégré pour le diagnostic et la configuration
  - 30 canaux de pièces



**P**  
MONNAYEUR  
6 TUBES  
EAGLE SMART

**S**  
MDB Esclave

**Q**  
Format standard EVA-DTS avec évènements hardware, lisible via IrDA (module optionnel), BT6002, PayTools/ PayCloud, PC

**W**  
Avec l'App PayTools via BT6002 ou câble USB, via P6000

**?**  
Avec l'App PayTools via BT6002 ou câble USB, via P6000, logiciel Configurator sur PC

**C**  
SIB

**FONCTIONNALITÉS  
PRINCIPALES MONNAYEUR**

- Cassette amovible, capteur détectant lorsque la cassette a été retirée, verrou avec clé de la cassette (option)
- Gestion de notifications sur le protocole MDB
- 30 canaux de pièces

# EAGLE SMART



**2**  
ANS DE GARANTIE

Un dispositif de pointe pour la gestion des espèces, laissant les fonctions d'audit et de contrôle à d'autres systèmes installés dans le distributeur.

Le monnayeur EAGLE Smart est équipé uniquement du protocole MDB, ce qui simplifie son fonctionnement et en fait une solution idéale pour les emplacements où le monnayeur n'est pas le système maître mais seulement un périphérique connecté.

EAGLE Smart maintient pourtant toutes les caractéristiques mécaniques, y compris une expérience consolidée dans la reconnaissance de pièces de monnaie basée sur la technologie inductive pour assurer une opérabilité complète aussi dans des conditions difficiles ou salissantes. Il offre toujours une large gamme de configurations de pièces de monnaie pour garantir une **flexibilité maximale dans la gestion du rendu monnaie**. La gestion des tubes est contrôlée par des algorithmes qui optimisent le rendu monnaie de façon continue afin d'étendre la disponibilité des ventes.

**La cassette et les tubes peuvent être facilement remplacés.** Un capteur spécial détecte chaque fois que la cassette est retirée même quand le monnayeur est éteint. Un verrou à clé en option pour la cassette peut encore augmenter le niveau de sécurité.

**EAGLE Smart transmet toutes les données diagnostiques et fonctionnelles au maître, y compris l'état des tubes, les alarmes et toute autre anomalie.**

# CV2406



# FOX MDB



Les **validateurs de pièces FOX MDB et CV2406** se distinguent par leur fiabilité et leur précision dans la discrimination des pièces. Les **solutions anti-repérage et anti-brouillage** rendent les systèmes extrêmement sûrs. Les pièces et les jetons peuvent être programmés via un commutateur DIP, sans outils supplémentaires. Les systèmes sont conçus pour être installés à l'intérieur de tous les distributeurs automatiques.

Le CV2406 est un validateur développé pour fonctionner en **mode parallèle/impulsif**. Il peut fonctionner avec des tensions de 12 V et 24 V pour être utilisé dans différentes situations, avec ou sans boîtier. La configuration s'effectue via PC à l'aide du logiciel Configurator. **Le nouveau modèle FOX MDB a été spécialement développé pour fonctionner en MDB et est compatible avec n'importe quel master disponible sur le marché.** Doté d'une technologie de reconnaissance avancée, il dispose également d'une fonction d'auto-apprentissage qui vous permet de programmer d'autres pièces ou jetons. L'autodiagnostic garantit des niveaux de performance optimaux, même à une vitesse de traitement élevée.

# CV3516 et CV3516 MDB



Le **sélecteur Paytec CV3516** est équipé d'un système de mesure innovant pour garantir des **niveaux de performances maximaux en termes d'acceptation des pièces et de rejet des contrefaçons**. Des fonctionnalités avancées, notamment une vitesse de traitement élevée, garantissent des normes élevées d'efficacité et de sécurité pour offrir une technologie de validation des pièces qui répond aux exigences les plus strictes. Les solutions anti-repérage et anti-brouillage rendent les systèmes extrêmement sûrs. Le **CV3516** est également équipé d'une technologie spécifique pour reconnaître les pièces bicolores - une fonctionnalité nécessaire pour les pièces en euros et d'autres. Grâce à la fonction **d'auto-apprentissage**, il est possible de programmer d'autres pièces ou jetons, en plus des pièces standards, sans avoir besoin d'aucun équipement supplémentaire. Une fonction d'autodiagnostic garantit d'excellents résultats.

**MAINTENANT ÉGALEMENT DISPONIBLE AVEC PROTOCOLE MDB**

 **VALIDATEUR DE PIÈCES CV2406**

 Parallèle impulsif 12/24 VDC

 Commutateurs DIP ou logiciel Configurateur sur PC

 Logiciel Configurator sur PC

**FONCTIONALITÉS PRINCIPALES**

- 24 canaux de pièces
- 6 sorties parallèles

 **VALIDATEUR DE PIÈCES FOX MDB**

 **MDB**


 Commutateurs DIP

 À bord

**FONCTIONALITÉS PRINCIPALES**

- 32 canaux de pièces, 2 canaux dédiés aux jetons
- 16 commutateurs DIP pour inhibition pièces

 **VALIDATEUR DE PIÈCES CV3516**

 Parallèle impulsif 12/24 VDC **MDB**

 Commutateurs DIP

 À bord

**FONCTIONALITÉS PRINCIPALES**

- 32 canaux de pièces, 2 canaux dédiés aux jetons
- 6 sorties parallèles (vers. par./imp.)
- 16 commutateurs DIP pour inhibition pièces



## APEX 7000 ACCEPTEUR DE BILLETS



MDB



N/A (les données sont stockées dans l'unité maître)



Commutateurs DIP



Intégré



PRO-2 Programmer

### FONCTIONNALITÉS PRINCIPALES

- Cassette standard 200 billets (cassette 500 billets disponible sur demande)
- Accepte les billets jusqu'à 72 mm de large
- Vitesse d'acceptation: env. 20 billets par minute
- Technologie optique anti-pêche à deux niveaux
- Fonction « escrow » pour récupérer les billets en cas d'échec d'une vente
- Auto-calibration

# APEX 7000



Une détection optique anti-pêche à deux niveaux avec 8 capteurs offre une sécurité maximale contre les manipulations ou les billets frauduleux.

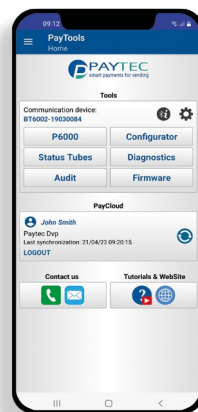
Sa fiabilité est garantie par 10 ans d'utilisation dans le monde et par une mise à niveau constante.

La **fonction « Escrow »** permet aux utilisateurs de récupérer leur billet en cas de non vente ou lorsque le rendu monnaie n'est pas disponible. Le lecteur de billets est fourni avec une cassette d'une capacité de 200 billets (une cassette de 500 billets est également disponible).

APEX 7000 est équipé d'un système de **calibrage automatique** et peut-être configuré facilement grâce aux commutateurs. Les diagnostics intégrés avec des voyants sur le panneau avant facilitent l'interprétation des messages de diagnostic.

# SOFTWARE

Le logiciel Paytec offre les outils indispensables pour une gestion correcte et professionnelle de vos distributeurs automatiques et pour simplifier vos activités quotidiennes.



Scannez le code QR



## PAYTOOLS

UTILISEZ VOTRE SMARTPHONE COMME UN OUTIL DE PROGRAMMATION ET DE RELEVÉ D'AUDIT

**PayTools** est une application Android gratuite pour une gestion plus pratique des systèmes de paiement.

Avec **PayTools**, les téléphonés portables du réapprovisionneur et du technicien se transforment en programmeurs portables, leur permettant de récupérer les fichiers d'audit. Par le biais de la connexion Bluetooth, on peut collecter les données d'audit des systèmes Paytec ou des modèles les plus courants de la concurrence.

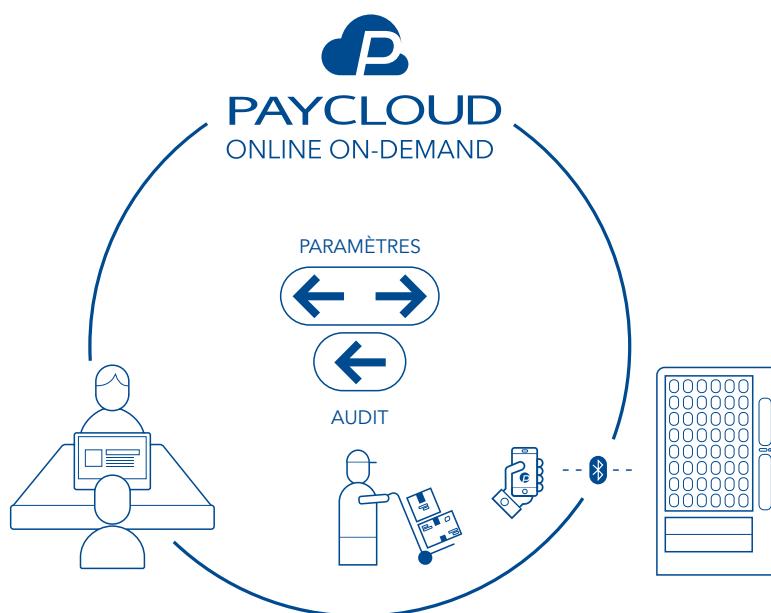
PayTools permet également une **programmation rapide et complète** des produits Paytec, en utilisant la logique du programmeur P6000, ou la méthode plus intuitive des pages de configuration, spécialement développées pour les appareils portables de différentes tailles.

PayTools permet enfin également de réaliser le **diagnostic fonctionnel du monnayeur**. Tout comme les autres outils logiciels Paytec, une série de tutoriels sont directement accessibles à partir de l'outil lui-même, pour résoudre les doutes les plus courants en un rien de temps.

La dernière version de PayTools permet désormais également la **mise à jour directe du Firmware OPTO** sans l'utilisation d'autres outils et la **gestion de la liste noire**, en chargeant rapidement les numéros de clé à bloquer.

Les fichiers téléchargés peuvent être partagés avec l'assistance Paytec pratiquement en temps réel, pour **vérifier la bonne configuration des systèmes directement sur le terrain**.

Grâce à l'application PayTools, les fichiers d'audit et de configuration peuvent également être téléchargés sur la **plate-forme PayCloud pour contrôler et mettre à jour à distance vos distributeurs** d'une manière similaire aux solutions de télémétrie, mais sans encourir les coûts typiques de ce type de service. Les fichiers de configuration et d'audit sont stockés en toute sécurité dans le Cloud, ce qui élimine le risque d'erreurs et donne systématiquement un état global de la situation sur le terrain, sans avoir à connecter tous les distributeurs à distance.



## PAYCLOUD

### GÉREZ ET CONTRÔLEZ VOS DISTRIBUTEURS DE TERRITOIRE À DISTANCE

PayCloud permet aux gestionnaires de gérer et de mettre à jour leurs distributeurs automatiques de **la même manière que les solutions de télémétrie, sans avoir à supporter les coûts et les investissements importants** typiques de cette technologie.

Les fichiers d'audit et de configuration des systèmes de paiement sont toujours disponibles avec PayCloud pour une analyse ultérieure ou, dans le cas de fichiers de configuration, pour être édités et déployés ultérieurement sur le système de paiement

Chaque fois que l'approvisionneur se rend sur un site, il peut lire et synchroniser les fichiers avec l'application gratuite PayTools et éviter ainsi une intervention coûteuse d'un technicien spécialisé. Les fichiers de configuration et d'audit sont stockés en toute sécurité dans le Cloud, ce qui élimine le risque d'erreurs et donne systématiquement un état global de la situation sur le terrain, sans avoir à connecter tous les distributeurs à distance.

**On-line on demand: le système est connecté uniquement lorsque nécessaire.**

PayCloud est une solution simple, pratique et fiable permettant, avec un investissement contenu, l'implémentation immédiate d'un système de gestion ordonné et correcte de vos distributeurs automatiques.

# PC CONFIGURATOR



PC Configurator est une application PC (compatible avec Windows®) permettant la communication avec les systèmes de paiement Paytec. L'application permet aux utilisateurs de:

- lire, modifier et transférer des données de configuration;
- lire les données d'audit
- transférer les configurations, les messages et la liste noire vers une clé de données afin de configurer les systèmes sur place;
- transférer des mises à niveau du micrologiciel à une unité SIB (avec messages et/ou configurations);
- faire des diagnostics et programmer des pièces de monnaie;
- télécharger des configurations sur PayCloud.

Tout comme les autres outils logiciels Paytec, une série de **tutoriels en langue française** sont directement accessibles à partir de l'outil lui-même, pour résoudre les doutes les plus courants en un rien de temps.

PC Configurator est un logiciel **gratuit** offert par Paytec et comprend les outils essentiels pour une gestion correcte et professionnelle des distributeurs automatiques.

# PC PROGRAMMER

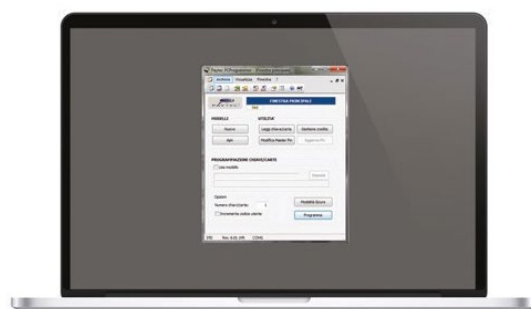
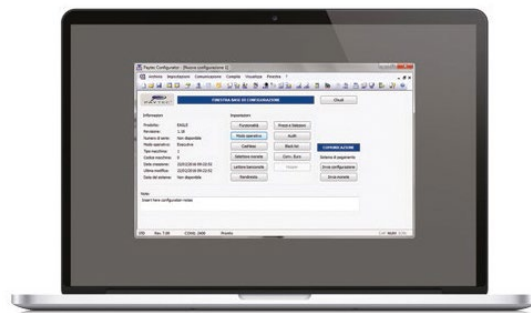


PC Programmer est une **application Windows®** conçue pour gérer n'importe quelle clé/carte Paytec avec les programmeurs Caiman pour les appareils PIT ou Mifare. L'application permet de:

- lire et programmer les clés/cartes;
- transférer les données d'audit de Data Key/Card à un PC;
- gérer les licences Mifare®.

Tout comme les autres outils logiciels Paytec, une série de **tutoriels en langue française** sont directement accessibles à partir de l'outil lui-même, pour résoudre les doutes les plus courants en un rien de temps.

PC Programmer est un logiciel gratuit offert par Paytec et inclut les outils essentiels pour une gestion professionnelle des systèmes de paiement sans espèces Paytec.



# AUDIT CONTROL



Audit Control est une **application logicielle compatible Windows®**, conçue pour faciliter la **gestion des données récupérées par la fonction Audit** à partir des systèmes de paiement Paytec. Une fois que les données ont été extraites des systèmes de paiement en utilisant l'un des outils disponibles, elles peuvent être chargées sur un PC pour analyse. Il est également possible d'exporter des données dans des formats standards pour plus d'investigations et de gestion.

Avec Audit Control, vous pouvez obtenir une **visibilité complète sur les flux de paiement de chaque distributeur automatique et de tout mode de paiement, en espèces ou sans espèces**. Les informations disponibles incluent:

- ventes totales;
- total encaissé et vendu en pièces de monnaie et billets de banque;
- total des crédits et débits sur les clés sans numéraire.

Tout comme les autres outils logiciels Paytec, une série de **tutoriels en langue française** sont directement accessibles à partir de l'outil lui-même, pour résoudre les doutes les plus courants en un rien de temps. Audit Control est un logiciel gratuit offert par Paytec et comprend les outils essentiels pour une gestion correcte et professionnelle des distributeurs automatiques.

# AUDIT VIEW



Audit View est l'outil idéal pour gérer des emplacements complexes, où le fonctionnement des distributeurs automatiques et/ou les clients nécessitent une attention particulière.

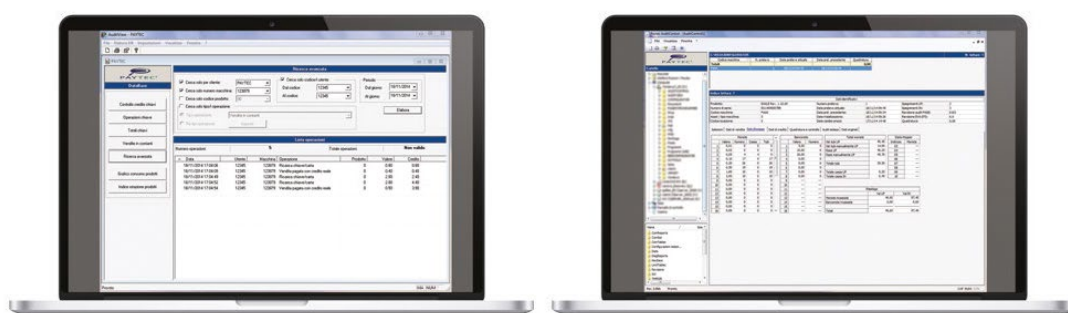
Audit View est une **application logicielle compatible Windows®**, conçue pour faciliter la **gestion des données récupérées par la fonction Audit étendue à partir des systèmes de paiement Paytec**.

Une fois que les données ont été extraites des systèmes de paiement en utilisant l'un des outils disponibles, elles peuvent être chargées sur un PC pour analyse. Il est également possible d'exporter des données dans des formats standards pour plus d'investigations et de gestion. En plus des caractéristiques incluses dans Audit Control, avec Audit View, vous pouvez accéder aux **détails de paiement au niveau d'un seul utilisateur (clé)**, pour approfondir l'analyse. Il est également possible de consolider automatiquement les données d'un plus grand nombre de distributeurs d'un même site afin d'obtenir une **vue d'ensemble** des flux de paiement. Cette fonction simplifie par exemple la détermination de l'équilibre entre les crédits gratuits et les consommations effectives à la fin de la période ou l'extraction des tendances sur l'utilisation par type de paiements.

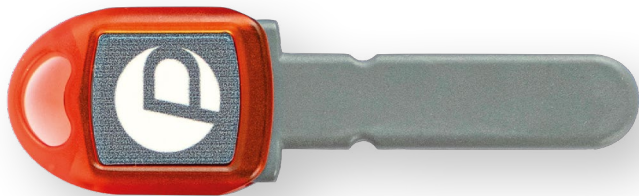
En générant une base de données au niveau de l'utilisateur unique, il est possible d'obtenir des informations sur:

- les détails de chaque transaction effectuée avec des clés;
- crédit mis à jour de toutes les clés actives;
- les flux de paiement et les crédits restants au niveau de l'emplacement;
- la tenue de livres de lieux uniques, avec la possibilité d'imprimer des rapports détaillés à utiliser avec le client.

Tout comme les autres outils logiciels Paytec, une série de **tutoriels en langue française** sont directement accessibles à partir de l'outil lui-même, pour résoudre les doutes les plus courants en un rien de temps.



## CLÉS PIT



La technologie PIT (technologie propriétaire de Paytec) assure un contrôle total sur tous les aspects techniques, tout en garantissant la fiabilité et la polyvalence. Le modèle PIT2 augmente encore les normes de sécurité grâce à de nouveaux algorithmes qui rendent la clé pratiquement inviolable aux tentatives de clonage ou de falsification.

Avec plus de 15 millions d'unités vendues par Paytec au fil des années, les **clés PIT (Programmable Identification Transponder)** sont devenues un outil essentiel pour de nombreux gestionnaires.

Les fonctionnalités de vente disponibles via les clés représentent un outil marketing important, non seulement parce qu'elles **permettent des paiements plus faciles, augmentant ainsi les ventes, mais aussi en améliorant la fidélité des clients** grâce à des solutions facilement programmables (prix différenciés, ventes gratuites, crédits gratuits, bandes de temps, etc.)

Les clés Paytec se distinguent par la variété des couleurs disponibles et par les différentes personnalisations possibles. Alors que la tige est toujours grise, la casquette est disponible en rouge, vert, jaune, bleu, noir, transparent et orange. Un **numéro d'identification est imprimé au laser** sur la tige des clés PIT pour permettre aux utilisateurs de les reconnaître facilement.

Comme pour les clés PIT, il est possible de **personnaliser l'étiquette** avec un logo différent (gestionnaire ou client final). La configuration peut être faite avec le programmeur Caiman PIT, ou directement par le système de paiement avec la procédure de programmation automatique lors de l'insertion de la clé pour la première fois.



CLÉS RFID AVEC  
TECHNOLOGIE PIT

### TYPES CLÉS

Type 1  
Type 98  
Clé auto-programmable

### FRÉQUENCE

125 KHz

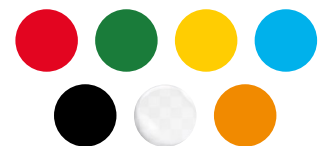
### SÉCURITÉ

Mot de passe de 7 octets  
2 codes PIN  
Algorithme de protection contre les tentatives d'accès répétées  
Échange de signatures entre la clé et le lecteur

### ÉTIQUETTE

Standard Paytec  
Personnalisable

### COULEURS DISPONIBLES





  
CLÉS RFID AVEC  
TECHNOLOGIE  
Mifare® CLASSIC

#### TYPES CLÉS

Type 1  
Type 98

#### FRÉQUENCE

12,56 KHz

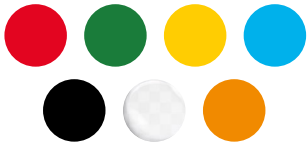
#### SÉCURITÉ

CRC 16 bits et protégé par code  
PIN, mot de passe de 7 octets

#### AUTRE

Multi-application (standard MAD)  
avec 3 secteurs clients sur les clés

#### COULEURS DISPONIBLES



# CLÉS/CARTES Mifare®



Tous les avantages de la multi-application de la plateforme Mifare®, intégrée et adaptée par Paytec en fonction des besoins spécifiques du Vending.

Le grand avantage de la plateforme technologique Mifare® réside dans le fait qu'un même outil peut être utilisé comme **moyen de paiement pour le Vending**, pour des applications telles que le contrôle d'accès et la **détection de présence**, ou comme **porte-monnaie électronique** pour les cantines et cafétérias gérées par d'autres opérateurs.

En utilisant le programmeur de licences dédié, il est possible d'acheter et d'écrire l'application développée par Paytec sur le support Mifare® déjà en possession du client (cartes, porte-clés, etc.).

Cette **flexibilité** permet aux gestionnaires de s'intégrer facilement et rapidement dans les emplacements existants. La tige de la clé est toujours grise, tandis que la casquette est disponible dans une grande variété de couleurs : rouge, vert, jaune, bleu, noir, transparent, orange.

Un **numéro d'identification qui se termine par "M" est imprimé au laser** sur la tige des clés Mifare® afin de permettre aux utilisateurs de reconnaître les clés PIT des clés Mifare. La programmation peut être effectuée avec le programmeur Caiman Mifare®.

# ACCESSOIRES

Au fil des années, chaque gestionnaire a développé ses propres méthodes et habitudes pour gérer ses distributeurs. C'est pourquoi Paytec met à disposition une large gamme d'outils et d'accessoires, chacun répondant à des besoins spécifiques.

Les données **d'audit** peuvent être récupérées avec différentes technologies comme les connexions IrDA ou Bluetooth. En effet, différentes solutions peuvent être sélectionnées: les opérateurs peuvent collecter des données manuellement (le technicien

se tient effectivement devant le distributeur), ou décider de collecter des données à distance (avec ou sans la présence physique du technicien devant le distributeur).

En outre, les systèmes Paytec peuvent également être **programmés** de différentes manières, en utilisant des technologies et des procédures qui répondent le mieux aux besoins de chaque opérateur en matière de vente.



## P6000



Le **programmeur de poche P6000 est le successeur naturel du célèbre P3000.**

Plusieurs améliorations ont été apportées en ce qui concerne la compacité, la capacité, la vitesse, la visibilité et l'ergonomie. La **programmation** se fait via un câble branché sur le port série du produit.

<b>COMPATIBILITÉ</b>	tous les systèmes Paytec
<b>GESTION</b>	locale
<b>LOGICIEL</b>	pas requis



## BT6002



BT6002 est un adaptateur portable permettant la **communication Bluetooth avec les systèmes de paiement**. Grâce à un tel dispositif, les terminaux Bluetooth (PDA, tablette, smartphone, PC ...) peuvent se connecter au système de paiement sans besoin de câbles qui, dans de nombreux cas, compliquent le travail des opérateurs. BT6002 est alimenté par le système de paiement et ne nécessite d'aucun autre adaptateur. Le dispositif est facile à utiliser et à transporter dans les activités quotidiennes de travail de l'opérateur.

**Utilisé avec PayTools, BT6002 sera un compagnon de travail dont vous ne pourrez plus vous passer.**

<b>COMPATIBILITÉ</b>	tous les systèmes Paytec
<b>GESTION</b>	locale/à distance
<b>ACCESSOIRES</b>	PC ou Android mobile
<b>LOGICIEL</b>	PayTools/PC Configurator / PayCloud (pour la connexion à distance)



## CÂBLE UIC



Le câble UIC (Universal Interface Câble) permet de connecter un système de paiement au port USB d'un PC. Avec le logiciel PC Configurator, les gestionnaires peuvent transférer et modifier des configurations, récupérer des données d'audit et exécuter des diagnostics. Le câble UIC est idéal pour configurer les systèmes depuis votre bureau ou effectuer des interventions complexes sur site.

À l'aide d'un adaptateur USB, le câble UIC peut être connecté à un smartphone Android, permettant ainsi de configurer les systèmes avec l'App PayTools.

<b>COMPATIBILITÉ</b>	tous les systèmes Paytec
<b>GESTION</b>	locale
<b>ACCESSOIRES</b>	PC / Adaptateur USB pour téléphone mobile
<b>LOGICIEL</b>	PC Configurator / PayTools



## IRDA EXTERNE - IRDA 6000



Pour les opérateurs qui utilisent déjà la technologie **IrDA** pour collecter des données d'audit, Paytec propose une gamme de solutions pratiques et flexibles pour les systèmes de paiement qui ne sont pas équipés d'un port IrDA intégré.

L'interface IrDA externe est un accessoire qui doit être monté de manière permanente à l'intérieur du distributeur automatique et permet la récupération des données d'audit avec un PDA ou d'autres outils de lecture de données. **IrDA6000** est un dispositif PDA que l'opérateur connecte à chaque fois au distributeur automatique afin de recueillir des données.

<b>COMPATIBILITÉ</b>	tous les systèmes Paytec*
<b>GESTION</b>	locale
<b>ACCESSOIRES</b>	module externe IrDA ou IrDA6000 + IrDA PDA ou appareil mobile avec module RFT Smart
<b>LOGICIEL</b>	Software sur PDA-ou mobile

(\*) Un module externe IrDA ou IrDA6000 est nécessaire pour les systèmes Paytec qui ne sont pas équipés d'un port IrDA intégré.



## CLÉ/CARTE DE DONNÉES



La Carte de Données permet de **récupérer les données d'audit d'un ou de plusieurs lecteurs de clés**. Avec une mémoire de 128 Kb et une batterie au lithium intégrée, la clé de données Paytec permet aux gestionnaires de travailler sur site de manière **pratique et autonome**. De même, la carte de données Mifare® peut extraire les données d'audit de plusieurs systèmes Caiman équipés de la technologie Mifare®.

La Clé/ Carte de Données peut être lue ensuite avec le programmeur Caiman, qui transfère les données à un PC. Il est possible de récupérer les audits standards ainsi qu'étendus.

La Clé de Données et la Carte de Données permettent également aux gestionnaires de **configurer les systèmes Caiman** sur le terrain.

<b>COMPATIBILITÉ</b>	tous les systèmes Paytec équipés d'un lecteur Caiman (*)
<b>GESTION</b>	locale
<b>ACCESSOIRES</b>	Clé/ Carte données (PIT) / Carte Audit (Mifare®) + Programmeur Caiman (*) + PC
<b>LOGICIEL</b>	PC Configurator / PC Programmer

(\*) Caiman Mifare® Programmer en cas de systèmes Mifare®



## SIB



**SIB (Serial Interface Board)** est utilisé pour **stocker et transférer le firmware d'un PC vers les systèmes de paiement Paytec**. Le firmware a été précédemment chargé sur le PC via le logiciel PC Configurator. Pour Eagle2, Four, Giody, Caiman et Caiman Lite, SIB peut également être utilisé pour mettre à jour la configuration du produit.

### EXCEPTIONS:

- Le firmware de l'accepteur de billets APEX est mis à jour avec Programmer Pro-2
- Le firmware des validateurs de pièces CV2406 et CV3516 est mis à jour au siège de Paytec



## CÂBLE TRITECH

Le câble TriTech permet de **connecter les machines appartenant à la ligne "TriTech" produites par FAS aux systèmes cashless CAIMAN** de Paytec. De cette façon, les clés sont chargées de crédits spéciaux correspondant au recyclage des déchets, qui peuvent ensuite être échangés.

### NOTES COMPATIBILITÉ

- Seuls les produits avec protocole DDCMP peuvent être programmés dans ces modes. Les validateurs de pièces CV2406 et CV3516 et les accepteurs de billets APEX ne prennent pas en charge ce type de protocole.
- CV2406 est programmé avec un PC et un câble UIC.
- CV3516 est programmé en utilisant des commutateurs DIP.
- Le lecteur de billets APEX est programmé en utilisant des commutateurs DIP.

# PROGRAMMATEURS CAIMAN / CAIMAN Mifare®



L'unité de programmation Caiman est disponible en deux versions, l'une dédiée à la programmation des clés PIT, l'autre pour clés/cartes Mifare® et autres supports Mifare®. **Le Programmeur Caiman est utilisé pour coder et configurer les clés/cartes pour les utilisateurs finaux et récupérer les données d'audit à partir des clés/cartes de données.**

La Clé/ Carte de Données peut être programmée pour mettre à jour les systèmes déjà opérationnels en place. Dans la version Mifare®, le programmeur peut **lire les supports Mifare® déjà programmés par des tiers** afin d'identifier les zones libres où l'application Paytec cashless peut être écrite. Le produit est fourni avec son logiciel de gestion "PC Programmer".

# PROGRAMMATEURS de LICENCES Mifare®



Le Programmeur de Licences Mifare® permet aux gestionnaires de **charger les licences stockées dans la carte de licence Mifare®** (500 licences min.).

Par la suite, il est possible d'écrire chaque licence sur le support Mifare® déjà en possession des utilisateurs finaux. Le produit est fourni avec son logiciel de gestion "Configurator".



CAIMAN PROGRAMMER et  
CAIMAN Mifare® PROGRAMMER

ALIMENTATION  
220 Volts



Logiciel PC Programmer pour  
Windows® 7 et Windows® 10

CONNEXION AU PC  
Parmi USB ou RS232

## FONCTIONNALITÉS PRINCIPALES

- Lecture et programmation des clés PIT et des clés/cartes Mifare®
- Lecture des données d'audit à partir de la clé/carte de données
  - Programmation des Clés de données pour la mise à jour de la configuration des systèmes PIT
  - Gestion des services des clés Paytec PIT / Mifare®



PROGRAMMER DE  
LICENCES Mifare®

ALIMENTATION  
220 Volts



Logiciel Configurator  
sur PC

## FONCTIONNALITÉS PRINCIPALES

- Autonome
- Afficheur à 5 chiffres

Pour vous aider à gérer vos activités quotidiennes aussi simplement que possible, nous avons facilité **la recherche de nos produits et services.**

Le firmware et les manuels peuvent être téléchargés depuis la **zone réservée PayDoc** sur [paytec.eu](http://paytec.eu)

Tous les produits Paytec sont également disponibles en ligne. **Inscrivez-vous sur [paytec.eu](http://paytec.eu) et découvrez tous les avantages de la boutique Paytec**



**VOUS AVEZ UNE DEMANDE COMMERCIALE?**

[info@paytec.it](mailto:info@paytec.it) +39 02 9696141

**BESOIN D'UN CONSEIL TECHNIQUE?**

[customer\\_service@paytec.it](mailto:customer_service@paytec.it) +39 02 96961438

Scannez le QR code pour accéder immédiatement au site:



# MONNAYEURS

## TABLEAU COMPARATIF

MODÈLE	EAGLE2	FOUR	EAGLE Smart	FOUR MDB-only
Tubes	6	4	6	4
Canaux de pièces	30	30	30	30
Protocol Exécutif	o	o		
Price Holding	o	o		
MDB Master niveau 1 et niveau 3	o	o		
MDB Esclave	o	o	o	o
BDV001 Maître/Esclave	o	o		
Mode Chargeur	o	o		
Fonctionnalités cashless intégrées	o	o		
Double Cashless MDB	o	o		
Connexion à un lecteur de billets à impulsions		o		
Connexion à des périphériques MDB	o	o		
Port IrDA intégré	o			
Ecran intégré	o	o		o
Audit étendu, compatible avec Audit View	o	o		
Lecture audit				
localement avec Palmaire IrDA	o	o <sup>1</sup>	o <sup>1</sup>	o <sup>1</sup>
localement avec PC et câble UIC	o	o	o	o
localement avec la Carte/Clé Audit	o <sup>2</sup>	o <sup>2</sup>		
à distance avec PayTools/PayCloud	o	o	o	o
Programmation				
localement avec P6000/BT6002/PC	o	o	o	o
à distance avec PayTools/PayCloud	o	o	o	o

<sup>1</sup> IrDA ou interface IrDA6000 est requise

<sup>2</sup> Lecteur clé/carte Caiman requis

# SYSTEMES CASHLESS

## TABLEAU COMPARATIF

MODÈLE	EAGLE PLUS	FOUR PLUS	CAIMAN EXE	CAIMAN LITE EXE	GIODY <sup>2</sup>	CAIMAN MDB-MDB	CAIMAN LITE MDB	OPTO <sup>2</sup>
Protocol Exécutif	o	o	o	o	o			
Price Holding	o	o	o	o	o			
MDB Maître	o	o	o			o		
MDB Esclave	o	o	o		o	o	o	o
Mode Chargeur	o	o	o	o	o			
Connexion à un lecteur de billets à impulsions		o	o		o	o		
Connexion à un valideur 24 VDC			o	o		o		
Connexion à des périphériques MDB	o	o	o			o		
Gestion double cashless MDB	o	o	o			o		
Double table de prix Cashless MDB	o		o					
Notifications de vente	o	o	o					
Recharge entre cashless			o					
Port IrDA intégré	o	o	o		o	o		
Liste prix/remises	o	o	o	o	o	o	o	o
Heure / Date	o	o	o	o	o	o	o	o
Tranches horaires	o	o	o	o	o	o	o	
Ventes gratuites/Crédit gratuits	o	o	o	o	o	o	o	o
Bonus au rechargement	o	o	o		o			
Bonus calendrier	o	o	o		o			
Bonus menu	o	o	o		o			
Fidelity	o	o	o	o <sup>1</sup>	o	o	o <sup>1</sup>	
Liste Noire	o	o	o	o	o	o	o	
Auto-programmation des clés	o <sup>2</sup>	o <sup>2</sup>	o <sup>2</sup>	o <sup>2</sup>	o <sup>2</sup>	o <sup>2</sup>	o <sup>2</sup>	o <sup>2</sup>
Audit étendu, compatible avec Audit View	o	o	o	o	o	o	o	
Lecture audit								
localement avec Palmaire IrDA	o	o	o	o <sup>3</sup>	o	o	o <sup>3</sup>	
localement avec PC et câble UIC	o	o	o	o	o	o	o	
localement avec la Carte/Clé Audit	o	o	o	o	o	o	o	
à distance avec PayTools/PayCloud	o	o	o	o	o	o	o	
Programmation								
localement avec P6000/BT6002/PC	o	o	o	o	o	o	o	o
à distance avec PayTools/PayCloud	o	o	o	o	o	o	o	o

<sup>1</sup> 10 prix max.; non disponible sur CAIMAN LITE EXE Mifare®

<sup>2</sup> Technologie PIT uniquement

<sup>3</sup> IrDA ou interface IrDA6000 requis



**Payment Technologies Srl**  
Via XX Settembre, 49  
22069 Rovellasca (CO) Italy  
T +39 02 9696141  
[www.paytec.eu/fr](http://www.paytec.eu/fr)